



Univox® PLS-X5

Wzmacniacz nowej generacji

Cechy _____

5 lat gwarancji

Wysokość 1U i szerokość 1/2 rack 19",
montaż 2 wzmacniaczy w jednej szynie
rack.

Korekcja strat na metalu filtrem
parametrycznym System autodiagnozy
działania

Programowalne złącza XLR, RCA i terminal
śrubowy

Podwójny układ AGC poprawia
zarozumiałość mowy

Filtr niskich częstotliwości uwydatnia mowę

Wejście 50-100V

Wejście alarmowe wycisza sygnał na
pozostałych wejściach

Ciche chłodzenie konwekcyjne

10W wyjście głośnikowe do monitorowania
działania wzmacniacza

Regulatory na przednim panelu ułatwiają
regulację Zestaw montażowy do rack

Zastosowanie

Univox PLS-X5 jest idealny do sal wykładowych, audytoriów, kościołów i większych pomieszczeń.

Rozmiar i sprawność

Seria Univox PLS-X to wzmacniacze posiadające najwyższą sprawność przy niewielkich rozmiarach – wysokość 1U i szerokość połowy szyny rack 19", co umożliwi zamontowanie dwóch wzmacniaczy w jednej szynie.

W Univox PLS-X zastosowano transformatory pracujące ze sprawnością 90%. Przy konwencjonalnych rozwiązaniach straty energii są 8-9 razy wyższe.

Waga urządzenia również uległa zmniejszeniu – użyto mniej miedzi innych metali w porównaniu ze standardowymi rozwiązaniami, zapewniając znacznie mniejszą emisję dwutlenku węgla.

PLS-X gwarantuje zadziwiająco czysty dźwięk, nieosiągalny przy zastosowaniu transformatorów toroidalnych.

System Autodiagnostyki

Po włączeniu systemu kontrolowane jest działanie połączenie wejściowe, układ AGC, przedwzmacniacz, końcówka mocy, ciągłość przewodu pętli.

Autodiagnostyka wskazuje, które układy działają poprawnie, a które nie.

Generator dźwięku wbudowany w układ autodiagnostyki może być wykorzystany jako źródło sygnału do ustawienia poziomu sygnału pętli, jeśli nie dysponujemy innym sygnałem na wejściu.

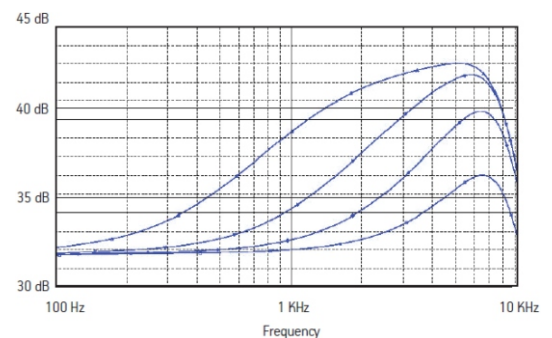
Ulepszona korekcja strat na metalu

Filtr parametryczny korekcji strat na metalu (MLC) pozwala na kompensację straty sygnału wynikłych z powodu elementów metalowych. Znacząco polepsza jakość sygnału w stosunku do zwiększenia zwykłego poziomu (wykres).

Rodzaj pętli	Brak pochłaniania	Pochłanianie	Silne pochłanianie
	Wolne pole, segment max. 25m	Wzmocnienie 4,5dB segment max.7m	8dB wzmocnienia segment max. 4m
Obwodowa, 1:1 Asect	450m ²	50m ² *	**
Ratio Obwodowa, 1:2	600m ²	100m ² *	**
Aspect Ratio Pętla 8, 1:1	900m ²	780m ²	400m ²
Aspect Ratio			

* obszar pokrycia ograniczony przez maks. szerokość segmentu

** rekomendowany system SLS



Dane techniczne Univox® PLS-X5

Wyjście z pętli indukcyjnej RMS 125 ms

Max. napięcie wyjściowe	36.5 Vpp/12.9 V RMS
Max. prąd wyjściowy	9,5 A RMS
Zasilanie	110-240 V AC
Złącza na tylnym panelu	
Input 1	Symetryczne XLR Programowalny filtr górnoprzepustowy 150Hz – speech/Flat, Line/Mic Phantom +12V DC On/Off -50dBu (2,5mV RMS): +10dBu (2,6V RMS)
Input 2	Symetryczne, terminal Phoenix Programowalne: Programable Bass Cut Filter@150 Hz - Speech/Flat, Line/Mic, Wejście 50-100V On/Off, Override On/Of (sygnał z wejścia 3 zagłusza pozostałe wejścia. Czułość liniowa -15 dBu (50 mVrms) : +20.6 dBu (8.3Vrms)
Input 3	Niesymetryczne RCA oraz terminal Phoenix Czułość: -24 dBu (30 mVrms) : +16.2 dBu (5 Vrms)
Wyjście z przedwzmacniacza	Wyjście do połączenia wielu wzmacniaczy
Wejście na końcówkę mocy	Wejście do połączenia wielu wzmacniaczy
Monitorowanie działania	Potencjometr dla wyjścia głośnikowego 10W i wyjście słuchawkowe 3,5mm na przednim panelu
Złącza	Terminal Phoenix, wyjście głośnikowe 10W, wyjście - zasilanie 24V, wyjście zdalnej kontroli LED

Panel Przedni

Wejścia Input 1-3	4 diody LED (-18 dN: +12dB), ukryte potencjometry
Korekcja strat na metalu	Regulowana częstotliwość odcięcia (01, 0,5, 1, 2 kHz), regulacja nachylenia krzywej od 0 do 4dB/okt
Diagnostyka systemu	Połączenie wejściowe, układ AGC, przedwzmacniacz, końcówka mocy, ciągłość przewodu pętli, ton pulsujący 1kHz z wbudowanego generatora sygnału. Włącznik na panelu
Kontrola sygnału na wyjściu	Ukryty potencjometr, 4 diody LED (0-9dB).
Obciążenie szczytów	Wskaźnik LED obciążenia szczytów
Monitorowanie	Wyjście słuchawkowe 3,5mm
Wskaźnik zasilania	LED poprawności zasilania

Pozostałe informacje

Pasma przeniesienia	75-6800 Hz
Zniekształcenia	<1%
Podwójny układ AGC	Zakres dynamiki: >50-70dB (+1,5dB), czas ataku 2-500ms, czas powrotu 0,5-20dB/s,
Chłodzenie	Wbudowane elementy chłodzące
Rozmiar	½ rack 19", 1U 210 x 255 x 44 mm
Montaż	1U 19" rack, uchwyt w zestawie. Uchwyty do mocowania 2 jednostek bocznie zamawiać oddzielnie.
Waga	1,5 kg
Waga z zasilaczem	2,65 kg
Numer katalogowy	217500



Univox Listener

Prosty w użyciu odbiornik sygnału z pętli indukcyjnej ze wskaźnikiem natężenia pola magnetycznego 400mA/m oraz 200mA/m zgodnie z normą IEC 60118-4; użyteczny dla właścicieli obiektów również jako odbiornik dla osoby słabosłyszącej.



Univox FSM 2.0

Prosty i praktyczny Univox FSM 2.0 – miernik natężenia pola magnetycznego sterowany mikroprocesorem; posiada program umożliwiający w 5 krokach ocenę zgodności pętli z normą IEC 60118-4:2006.



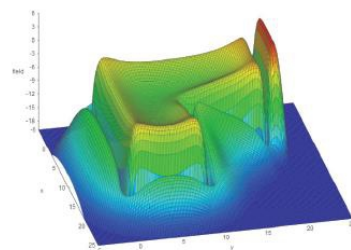
Przewód płaski

Izolowana taśma miedziana o szerokości 25mm i grubości 0,25mm; łatwa do ukrycia w większości sytuacji instalacyjnych. Idealna do większości systemów pętli.



Univox Loop Designer

Univox Loop Designer jest profesjonalnym oprogramowaniem do projektowania systemów pętli indukcyjnej zgodnie z międzynarodową normą IEC 60118-4.



Aby uzyskać dodatkowe informacje, zapoznaj się Instrukcją instalacji i certyfikatem CE, które można pobrać z www.univox.eu. W razie potrzeby listę części lub innych dokumentów technicznych można zamówić w support@edin.se



Sweden Bo Edin AB Stockby Hantverksby 3, SE-18175 Lidingö. +46 8 767 18 18 E-mail info@edin.se

Polska Novatel sp. z o.o. ul. Turystyczna 1, 43-155 Bieruń, tel. +48 32 20 11 704 E-mail novatel@novatel.pl

Twój lokalny dystrybutor:



NOVATEL