



## Univox® PLS-X3

### Wzmacniacz nowej generacji

#### Cechy

- 5 lat gwarancji
- Wysoko 1U i szeroko 1/2 rack 19" montaż w jednej szynie rack
- Korekcja strat na metalu filtrem parametrycznym
- System autodiagnozy działania
- Programowalne złącza XLR, RCA i terminal rubowy
- Podwójny układ AGC poprawia zrozumiałość mowy
- Filtr niskich częstotliwości wydatnia mowę
- Wejście 50-100V
- Wejście alarmowe wycisza sygnały pozostałych wejść
- Ciche chłodzenie konwekcyjne
- 10W wyjście głośnikowe do monitorowania działania wzmacniacza
- Regulatory na przednim panelu ułatwiają regulację
- Zestaw montażowy do rack

#### Zastosowanie

Univox PLS-X3 jest idealny do małych teatrów, poczekalni, sal konferencyjnych i średniej wielkości pomieszczeń.

#### Rozmiar i sprawność

Seria Univox PLS-X to wzmacniacze posiadające najwyższą sprawność przy niewielkich rozmiarach. Wysoko 1U i szeroko połowa szyny rack 19", co umożliwia zamontowanie dwóch wzmacniaczy w jednej szynie.

W Univox PLS-X zastosowano transformatory pracujące ze sprawnością 90%. Przy konwencjonalnych rozwiązaniach straty energii są 8-9 razy wyższe.

Waga urządzenia równie ulega zmniejszeniu. W tym mniej miedzi i innych metali w porównaniu ze standardowymi rozwiązaniami, zapewniając znacznie mniejszą emisję dwutlenku węgla.

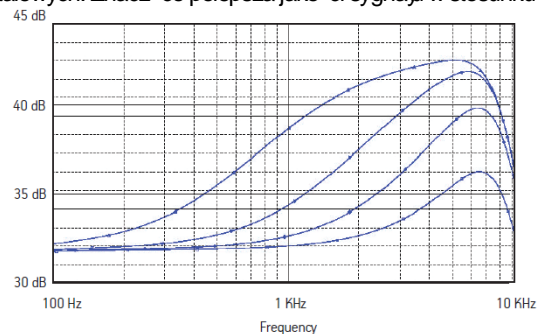
PLS-X gwarantuje zadziwiająco czysty dźwięk, nieosiągalny przy zastosowaniu transformatorów toroidalnych.

#### System Autodiagnostyki

Po włączeniu systemu kontrolowane jest działanie podzestaw wejściowe, układ AGC, przedwzmacniacz, kółka mocy, cewki przewodu pętli. Autodiagnostyka wskazuje, które układy działają poprawnie, a które nie. Generator dźwięku wbudowany w układ autodiagnostyki może być wykorzystany jako źródło sygnału do ustawienia poziomu sygnału pętli, jeżeli nie dysponujemy innym sygnałem na wejściu.

#### Ulepszona korekcja strat na metalu

Filtr parametryczny korekcji strat na metalu (MLC) pozwala na kompensację strat sygnału wynikających z powodów elementów metalowych. Znacząco polepsza jakość sygnału w stosunku do zwiększenia zwykłego poziomu (wykres).



Rodzaj pętli	Brak pochłaniania Wolne pole, segment max. 25m	Pochłanianie Wzmocnienie 4,5dB segment max.7m	Silne pochłanianie 8dB wzmocnienia segment max. 4m
Obwodowa, 1:1 Aspect Ratio	260m <sup>2</sup>	50m <sup>2</sup>	**
Obwodowa, 1:2 Aspect Ratio	330m <sup>2</sup>	100m <sup>2</sup>	**
Płaska, 8, 1:1 Aspect Ratio	450m <sup>2</sup>	440m <sup>2</sup>	260m <sup>2</sup>

\*\* rekomendowany system SLS

# Dane techniczne Univox® PLS-X3

## Wyjście z pętli indukcyjnej RMS 125ms

Max. napięcie wyjściowe	31Vpp/11V RMS
Max. prąd wyjściowy	6,5A RMS
Zasilanie	110-240V AC
Złoczyca na tylnym panelu	
Input 1	Symetryczne XLR Programowalny filtr górnoprzepustowy 150Hz - speech/Flat, Line/Mic Phantom +12V DC On/Off -50dBu (2,5mV RMS): +10dBu (2,6V RMS)
Input 2	Symetryczne, terminal Phoenix Programowalne: Programmable Bass Cut Filter@150 Hz - Speech/Flat, Line/Mic, Wejście 50-100V On/Off, Override On/Off (sygnał wejściowy z zagłuszenia pozostaje wejściowy). Czułość liniowa -15 dBu (50 mVrms) : +20.6 dBu (8.3Vrms)
Input 3	Niesymetryczne RCA oraz terminal Phoenix Czułość : -24 dBu (30 mVrms) : +16.2 dBu (5 Vrms)
Wyjście z przedwzmacniacza	Wyjście do portu czerpania wielu wzmacniaczy
Wyjście na kolumny mocy	Wyjście do portu czerpania wielu wzmacniaczy
Monitorowanie działania	Potencjometr dla wyjścia głośnikowego 10W i wyjście słuchawkowe 3,5mm na przednim panelu
Złoczyca	Terminal Phoenix, wyjście głośnikowe 10W, wyjście zasilania 24V, wyjście zdalnej kontroli LED

## Panel Przedni

Wyjście Input 1-3	4 diody LED (-18 dN: +12dB), ukryte potencjometry
Korekcja strat na metalu	Regulowana czystotliwość odcięcia (01, 0,5, 1, 2 kHz), regulacja nachylenia krzywej od 0 do 4dB/okt
Diagnostyka systemu	Port czerpania wejściowy, układ AGC, przedwzmacniacz, kolumny mocy, czujnik przewodności pętli, ton pulsacyjny 1kHz z wbudowanego generatora sygnału. Wyłącznik na panelu
Kontrola sygnału na wyjściu	Ukryty potencjometr, 4 diody LED (0-9dB).
Obciążenie szczytów	Wskaźnik LED obciążenia szczytów
Monitorowanie	Wyjście słuchawkowe 3,5mm
Wskaźnik zasilania	LED poprawności zasilania

## Pozostałe informacje

Pasma przeniesienia+Zniekształcenia	75-6800 Hz <1%
Podwójny układ AGC	Zakres dynamiki: >50-70dB (+1,5dB), czas ataku 2-500ms, czas powrotu 0,5-20dB/s,
Chłodzenie	Wbudowane elementy chłodzące
Rozmiar	½ rack 19+ 1U 210 x 255 x 44 mm
Montaż	1U 19+rack, uchwyt w zestawie. Uchwyty do mocowania 2 jednostek bocznie zamawia oddzielnie.
Waga	1,5 kg
Waga z zasilaczem	2,5 kg
Numer katalogowy	217300



## Univox Listener

Prosty w użyciu odbiornik sygnału z pętli indukcyjnej ze wskaźnikiem natężenia pola magnetycznego 400mA/m oraz 200mA/m zgodnie z normą IEC 60118-4; użyteczny dla wyjątkowo cichej otoczenia równie dobrze jako odbiornik dla osoby słabszej.



## Univox FSM 2.0

Prosty i praktyczny Univox FSM 2.0 - miernik natężenia pola magnetycznego sterowany mikroprocesorem; posiada program umożliwiający w 5 krokach ocenę zgodnie z normą IEC 60118-4:2006.



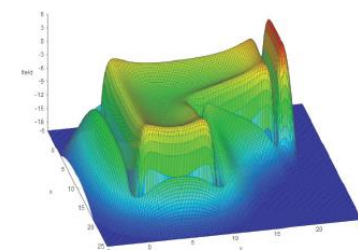
## Przewód pętli

Izolowana taśma miedziana o szerokości 25mm i grubości 0,25mm; łatwa do ukrycia w większości sytuacji instalacyjnych. Idealna do większości systemów pętli.



## Univox Loop Designer

Univox Loop Designer jest profesjonalnym oprogramowaniem do projektowania systemów pętli indukcyjnej zgodnie z międzynarodowymi normami IEC 60118-4.



Aby uzyskać dodatkowe informacje, zapoznaj się z instrukcją instalacji i certyfikatem CE, które można pobrać z [www.univox.eu](http://www.univox.eu).  
W razie potrzeby listy adresów lub innych dokumentów technicznych można zamówić w [suport@edin.se](mailto:suport@edin.se)



**Sweden** Bo Edin AB      Stockby Hantverksby 3, SE-18175 Lidingö      tel. +46 8 767 18 18      E-mail [info@edin.se](mailto:info@edin.se)

**Polska** Novatel sp. z o.o.      ul. Turystyczna 1, 43-155 Bieruń,      tel. +48 32 20 11 704      E-mail [novatel@novatel.pl](mailto:novatel@novatel.pl)

Twój lokalny dystrybutor:



**NOVATEL**